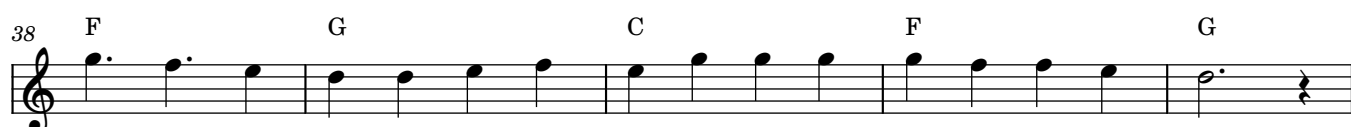
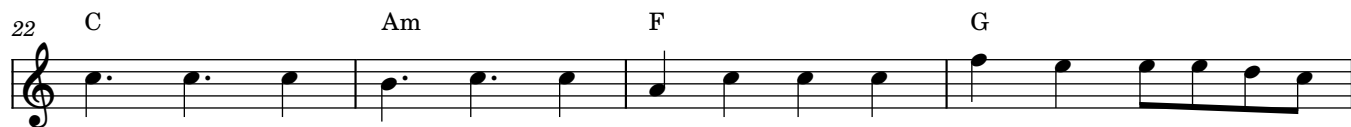
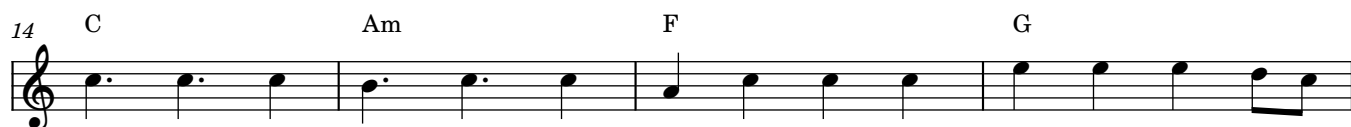
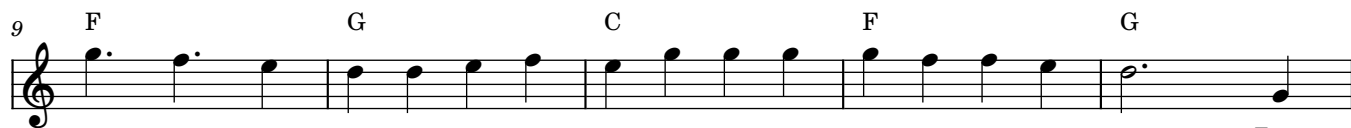


Στη γη λίγο ουρανό

Στην πόρτα του κόσμου

♩ = 136



φέρω στη γη λίγούρα νό και τη γιαλήνη να σκορπώ.

43 C F G C F D

Κά-νε να φέ-ρω στη γη λί-γο'ου-ρα - νό και τη γα - λή - νη να σκο - ρπώ.

49 D Bm G A

Μη στα-μα-τάς τον κό-σμο να φρο-ντί - ζεις, μη στα-μα-τάς να νοιά-ζε-σαι για μας,

53 D Bm G A D

μη στα-μα-τάς γα-λή-νη να-σκο-ρπί - ζεις και νό - τες ου-ρά-νι-ας χα - ράς. Κά-νε να

57 G A D G A

φέ - ρω στη γη λί - γο'ου - ρα - νό και τη γα - λή - νη να σκο - ρπώ.

62 D Bm G A

Μη στα-μα-τάς τον κό - σμο να φρο-ντί - ζεις, μη στα-μα-τάς να νοιά - ζε-σαι για μας,

66 D Bm G A D $\text{♩} = 92$

μη στα-μα-τάς γα-λή-νη να σκο-ρπί - ζεις και νό - τες ου-ρά-νι-ας χα - ράς. Και

70 G A G D

νό - τες ου - ρά - νι - ασ χα - ράς.