

# Σταυραετόπουλο

Βήμα μετέωρο κι ανοίγεις τα φτερά σου

Μ. Νασιούλα

Μ. Νασιούλα

♩ = 120

Em

C

D

Em



Βή - μα με - τέ - ω - ρο κι'α - νοί - γεις τα φτε - ρά σου,



μπρος σου τ'ου - ρά - νια α - πλώ - νο - νται γλαυ - κά.



Α - φή - νεις πί - σω μια για πά - ντα τη φω - λιά σου,



σταυ - ρα - ε - τό - που - λο, στο πρώ - το πέ - τα - γμα.



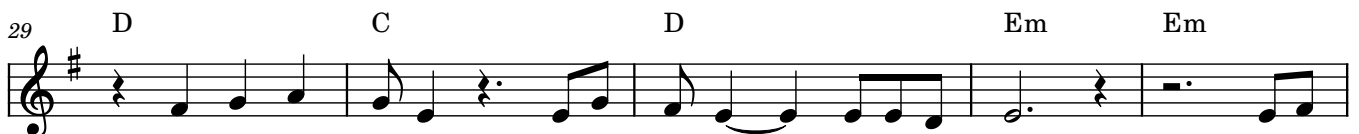
Πί - σω η μά - να, μ'α - γω - νί α σε κοι - τά - ζει,



μπρος ο πα - τέ - ρας, δά - σκα - λός σου στ'α - νοι - χτά.



Κι'ε - σύ στην ώ - ρια κί - νη - σή σου τα πλά - τη'ο - ρί - ζεις,



ζή - ση'η νι - κή - τρα που σε διώ - χνει απ' τα μι - κρά. Δε σ'α -



γγί - ζει το βά - ρος και ο φό - βος, σβή - νουν πια για σε τα χα - μη - λά, πιο ψη -

38 C D Em C D Em D

λά κι' απ' τ' ά-γρια' α-ε - το - ρά-χια σε προ - σμέ - νει γα-λά-ζια ο - μο - ρφιά.

42 C D C D C D Em D

Φλό-γα στην ύ - πα-ρξη φω - λιά-ζει, κρυ-φά σε συ-γκλο - νί-ζει α-σά-λευ-τη μα - τιά.

46 C D C D C D Em D

Ζέ-ση' η ψυ-χή που φτε-ρου - γί-ζει, μα-κριά σε τα-ξι - δεύ-ει α-τρό-μη-τη κα - ρδιά.

50 C D C D C D Em D

Ω-ρα κα-λή, σταυ-ρα - ε - τέ μου, λε-βέ-ντι-κη' η ζω - ή σου, στο-λί-δι' η λευ-τε - ριά.

54 C D C D C D Em

Ρί-ξου μ' α-πό-φα-ση και τό-λμη και δώ-στα ό - λα τώ - ρα, στο πρώ-το πέ-τα - γμα.